

Τη πρέπει να προσέξετε αγοράζοντας Ανιχνευτή?

Ανιχνευτές που δουλέβουν με μπαταρία, θα βρείτε σε ειδικό κατάστημα και στα καταστήματα τεχνικού εξοπλισμού.

Προσέξτε ότι οι ανιχνευτές πρέπει να εκπληρώνουν το ευρωπαϊκό πρότυπο **CE** με **DIN EN 14604** η την έγκριση **VdS**.

Σε κατασκευές υψηλών προδιαγραφών οι ανιχνευτές συνδέονται μεταξύ τους με καλώδιο η μέσω ραδιοκυμάτων.

Το πλεονέκτημα: Όλοι οι ανιχνευτές σημαίνουν συναγερμό από τη στιγμή που ένας από αυτούς ανιχνεύσει καπνό.

Πώς συναρμολογούνται ανιχνευτές καπνού?

Ανιχνευτές καπνού μπορούν εύκολα και χωρίς πολλή προσπάθεια να τοποθετηθούν με κόλα η με βίδες στο διαμέρισμά σας.

Τοποθετείτε τον ανιχνευτή πάντοτε στο μέσο της οροφής ενός δωματίου.

Η ελάχιστη του ανιχνευτή από τοίχους και διαχωριστικά τοιχώματα δεν πρέπει να είναι κάτω από 50 χμ.

Μη ξεχάσετε σε περίπτωση...

πυρκαγιάς ειδοποιήσατε αμέσως την πυροσβεστική Υπηρεσία:

Τηλέφωνο 112

Έχετε ερωτήσεις για πληροφορίες?

Η τοπική πυροσβεστική είναι στην διάθεσή σας.



Εκδότης

Υπουργείο Εσωτερικών
και Αθλητισμού Hessen
Friedrich-Ebert-Allee 12
65185 Wiesbaden
www.hmdis.hessen.de

Προμετωπίδα του εντύπου: Franz-Josef Hahn

Πλάσιμο: N. Faber de.sign, Wiesbaden

Με την υποστήριξη του

Υπουργείου Οικονομίας μεταφορών
και εθνικής ανάπτυξης Hessen
Σελίδα διαδικτύου: www.wirtschaft.hessen.de
και της
Εθνικής πυροσβεστικής Hessen e.V.
www.feuerwehr-hessen.de



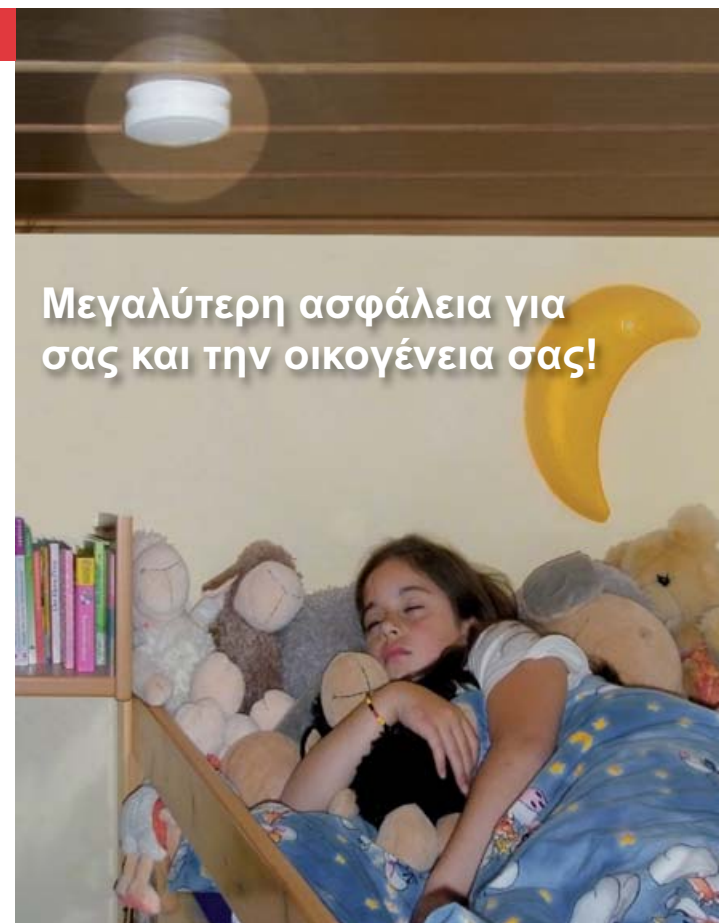
Σεπτέμβριος 2010

Υπουργείο Εσωτερικών και Αθ-
λητισμού Hessen



Ανιχνευτές καπνού σώζουν ζωές!

Μεγαλύτερη ασφάλεια για
σας και την οικογένειά σας!





Αγαπητοί πολίτες,

κάθε χρόνο πυρκαγιές σκοτώνουν περίπου 600 άτομα! Επιπλέον 6000 παιδιά και ενήλικη τραυματίζονται από πυρκαγιές!

Δuo τρίτα του συνόλου των θυμάτων συνήθως γίνονται την νύχτα.

Για αυτό είναι Απαραίτητο από τον νόμο του κρατιδίου της Hessen, από το 2005, νέες κατασκευές και ανακαινίσεις στα δωμάτια ενός διαμερίσματος

- υπνοδωμάτιο
- παιδικό
- διάδρομοι που είναι για την γρήγορη έξοδο

πρέπει να έχουν ανιχνευτή.

Μέχρι της 31.12.2014 τα διαμέρισμα πρέπει να έχουν ανιχνευτές καπνού.

Με λίγη εργασία και ελάχιστα χρήματα, μπορείτε να σώσετε εσάς και την οικογένεια σας.

Με φιλικούς χαιρετισμούς

Boris Rhein

Boris Rhein

Υπουργείο Εσωτερικών και Αθλητισμού Hessen

Γιατί είναι ο καπνός τόσο επικίνδυνο για σας?

Δεν είναι η φλόγα αλλά τοξικές αναθυμιάσεις για την αιτία θανάτου άπw πυρκαγιές. Αυτά τα επικίνδυνα αέρια μπορούν να εξαπλωθούν στο διαμέρισμα σας, που μέσα σε δευτερόλεπτα μπορείτε να χάσετε τον προσανατολισμό και την ευαισθητοποίησή σας.

Σε περίπτωση πυρκαγιάς σας παραμένουν μονό δευτερόλεπτα για να δραστηρεύσετε. Για αυτό η ανιχνευτές καπνού είναι απαραίτητη για την εύκαιρη ανίχνευση πυρκαγιάς.

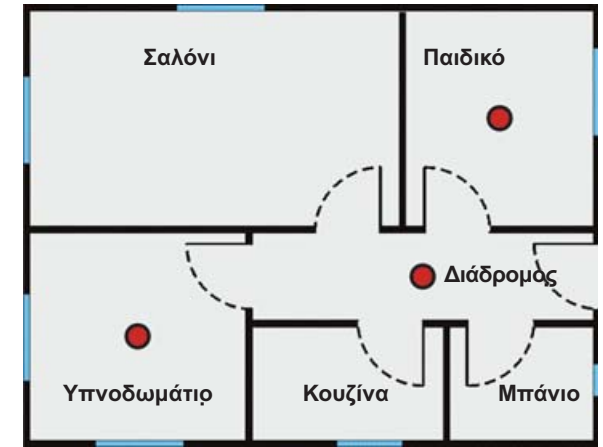
Ανιχνευτές δεν εμποδίζουν της πυρκαγιές, αλλά αναγνωρίζουν τους καπνούς και σας προειδοποιούν εγκαίρως με ένα πολύ δυνατό σιμά.



Φωτογραφία: Πυροσβεστική Wiesbaden

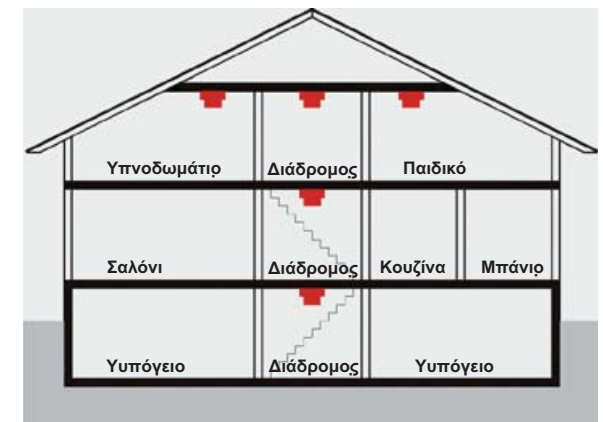
Τι πρέπει να παρακολουθείτε?

Σχεδιάγραμμα του διαμερίσματος:



● Ανιχνευτές καπνού Προστασία

Μονοκατοικία:



■ Ανιχνευτές καπνού Προστασία